



# Volkswagen Passat Syncro '98

## Montagehandleiding

- 1/ Vloerbekleding in de koffer wegnemen, bumper demontieren en de stootbalk achteraan definitief verwijderen (deze wordt vervangen door de trekhaak). (zie foto 1-2-3)
- 2/ De monterestukken -f schuift men achteraan in het chassis waar de bumpersteunen waren bevestigd (zie foto 3-4), de punten A en A' passen met de boringen van de bumpersteunen. (zie foto 1-2)
- 3/ Nu brengt men de trekhaak met de punten B en B' aan tussen de monterestukken -f en passend op de punten B en B', bouten inbrengen en alles degelijk aanspannen. (zie foto 7)
- 4/ Bumper terugplaatsen maar eerst een insnijding maken in de onderkant van de bumper (zie foto 8). Monteren van (\*) en degelijk aanspannen.

## Manuel de montage

- 1/ Enlever la couverture du fond du coffre, démonter la pare-chocs et enlever la traverse définitivement (celle-ci est remplacé par l'attelage). (Photo 1-2-3)
- 2/ Mettre les pièces de montage -f dans le chassis où il y avait les supports de pare-chocs. (photo 3-4), les points A et A' conviennent avec les forages des supports de pare-chocs. (photo 1-2)
- 3/ Mettre à l'intérieur du coffre les pièces de montage -d sur les forages dans le chassis (photo 5-6) et mettre les boulons.
- 4/ Avant de remettre le pare-chocs il faut faire une découpe à l'en-dessous du pare-chocs. (photo 7)
- 5/ Monter le (\*) et bien fixer le tout.

N.B.!!  
 Voor de max. toegestane massa, welke uw auto mag trekken, dient u uw dealer te raadplegen. Verwijder eventueel de bitumenlaag op de bevestigingsplaats van de trekhaak. Opgepast bij het boren dat men geen remleiding of electriciteitsdraden beschadigt. **Remarque!!**  
 Pour le poids de traction maximum autorisé de votre voiture, consulter votre concessionnaire. Enlever la couche de bitume ou d'anti-tremblement qui recouvre éventuellement les points de fixation. Veiller en perçant à ne pas endommager les conduites de frein et de carburant.

# Volkswagen N°:1062

## Type : Passat Syncro

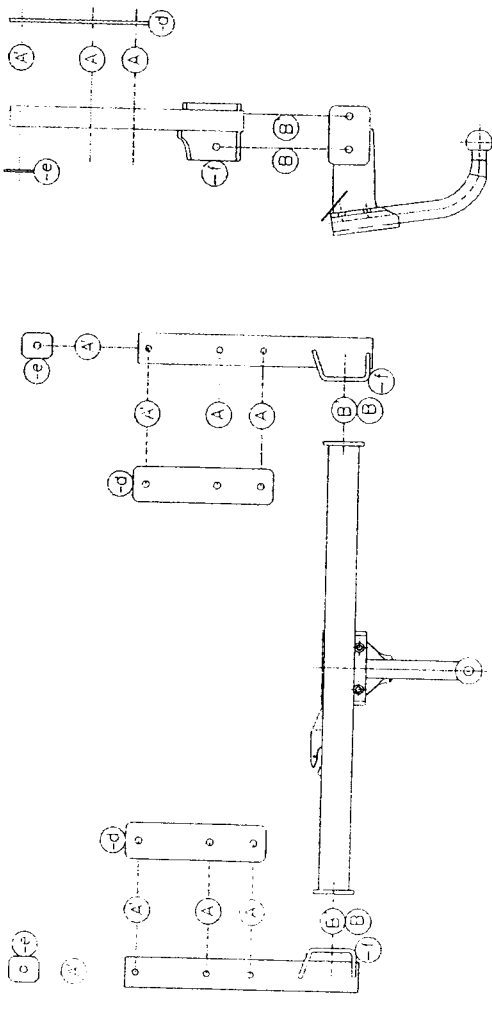
## Model: 1998 - . . . .

EEC nr : e4\*94/20\*0991\*00  
 Valeur-D-vaarde : 10.25 KN  
 Valeur-S-vaarde : 85 kg  
 Max. : 2000 kg

### Samenstelling

- |                           |          |
|---------------------------|----------|
| 1 trekhaak ref.1062       | (*)      |
| 1 bolstang T43H000        | (*)      |
| 4 bouten M12-35           | (*)      |
| 4 bouten M10-110          | (A)      |
| 2 bouten + moeren M10-110 | (A')     |
| 2 bouten M12-30           | (B')     |
| 2 bouten + moeren M12-30  | (B)      |
| 6 borgrondzels 10 mm      | (A-A')   |
| 8 borgrondzels 12 mm      | (B-B'-*) |
| 2 monterestukken -f       | (B-B')   |
| 2 monterestukken -d       | (A-A')   |
| 2 monterestukken -e       | (A')     |

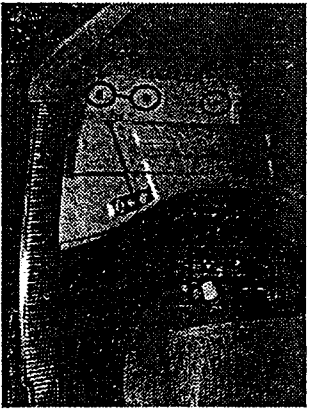
Alle bouten en moeren : kwaliteit 8.8  
 Tous les boulons et les écrous : qualité 8.8



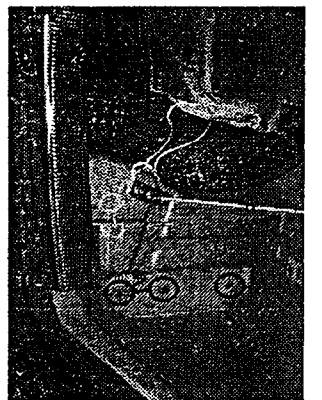
GDW N.V.  
 Hoogmolenwegel 23  
 B-8780 WAREGEM  
 Tel. 32 (0) 56/60.42.12  
 Fax 32 (0) 56/60.01.93

## TREKHAKEN ATTELAGES

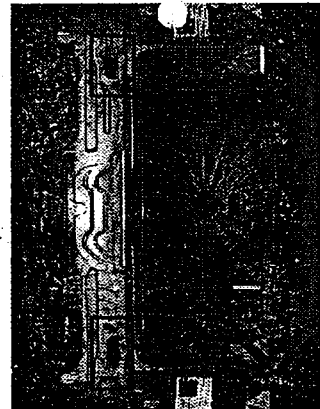
10632



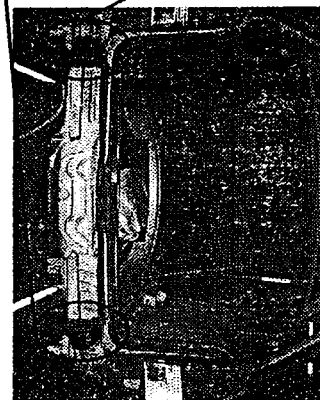
Foto/photo 1



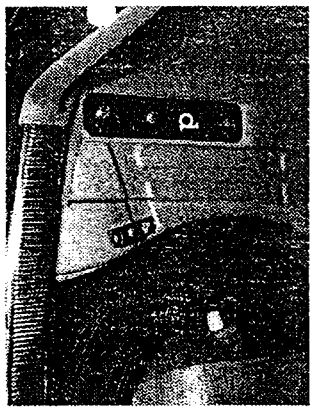
Foto/photo 2



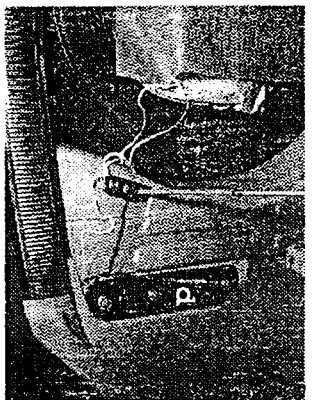
Foto/photo 3



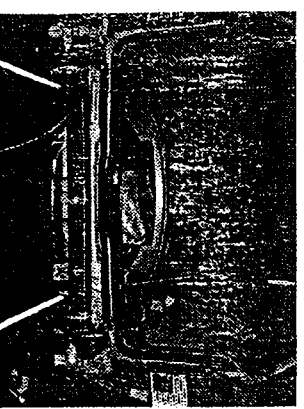
Foto/photo 4



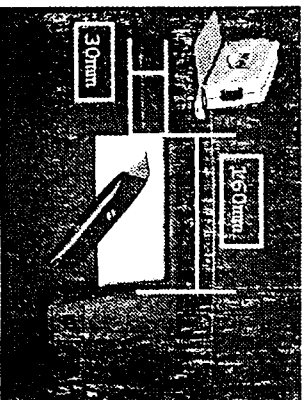
Foto/photo 5



Foto/photo 6



Foto/photo 7



Foto/photo 8